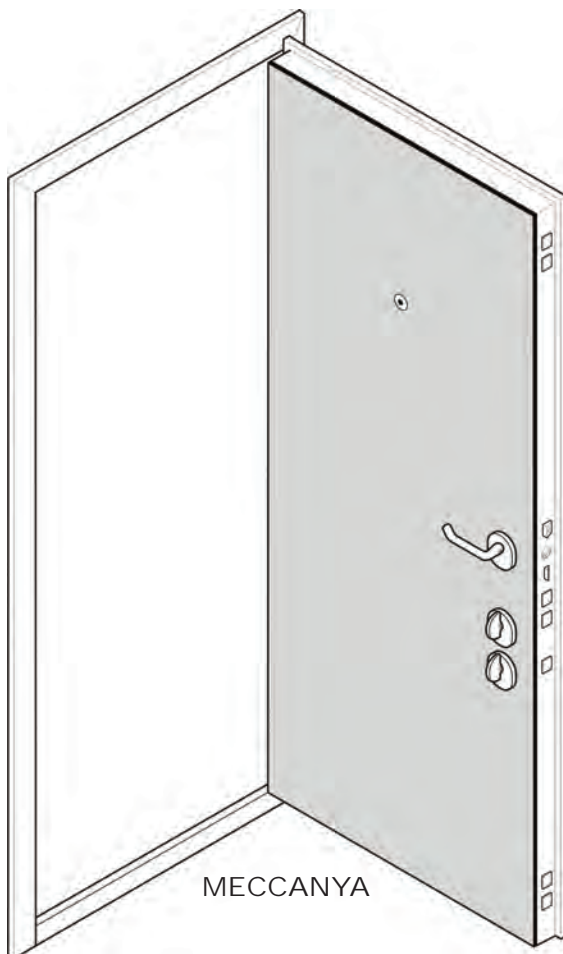




## PROMEMORIA UTENTE

**COME  
APRIRE E  
CHIUDERE  
MECCANYA**

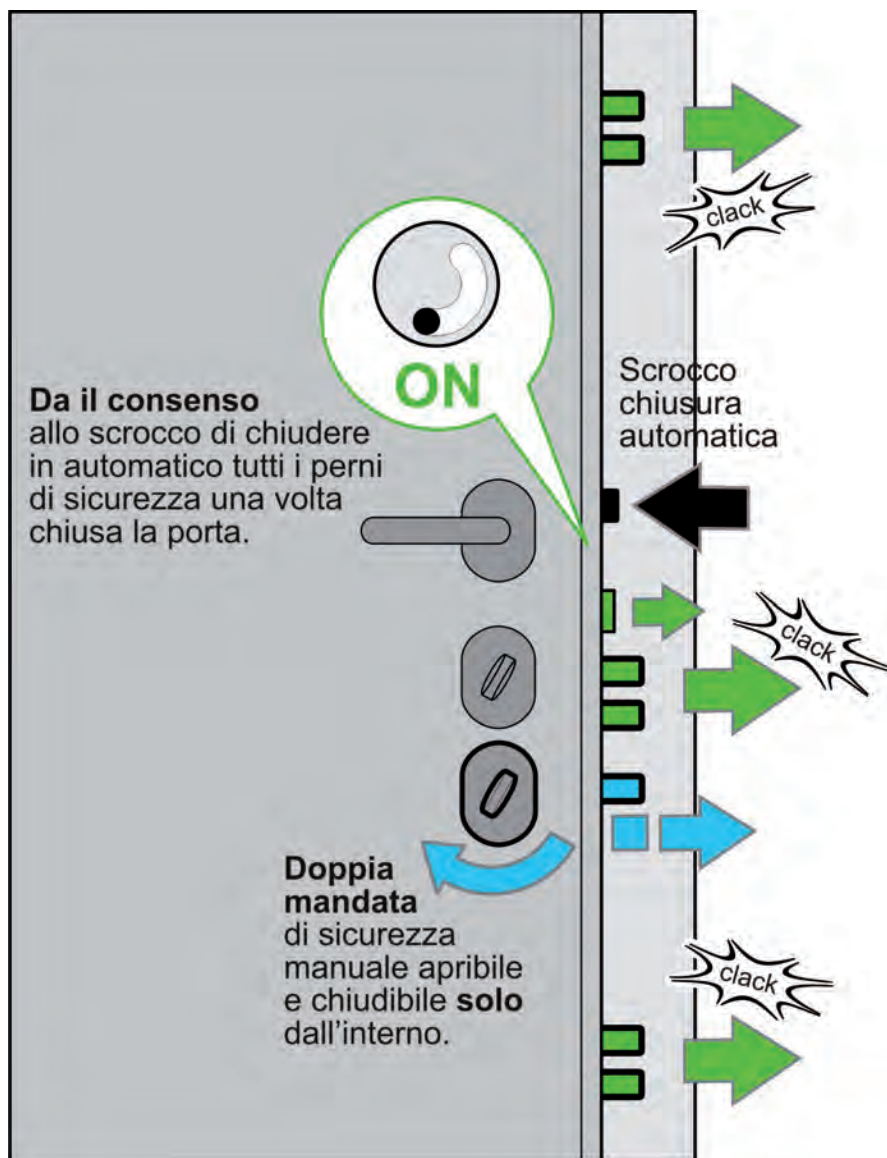


### **NOTA!**

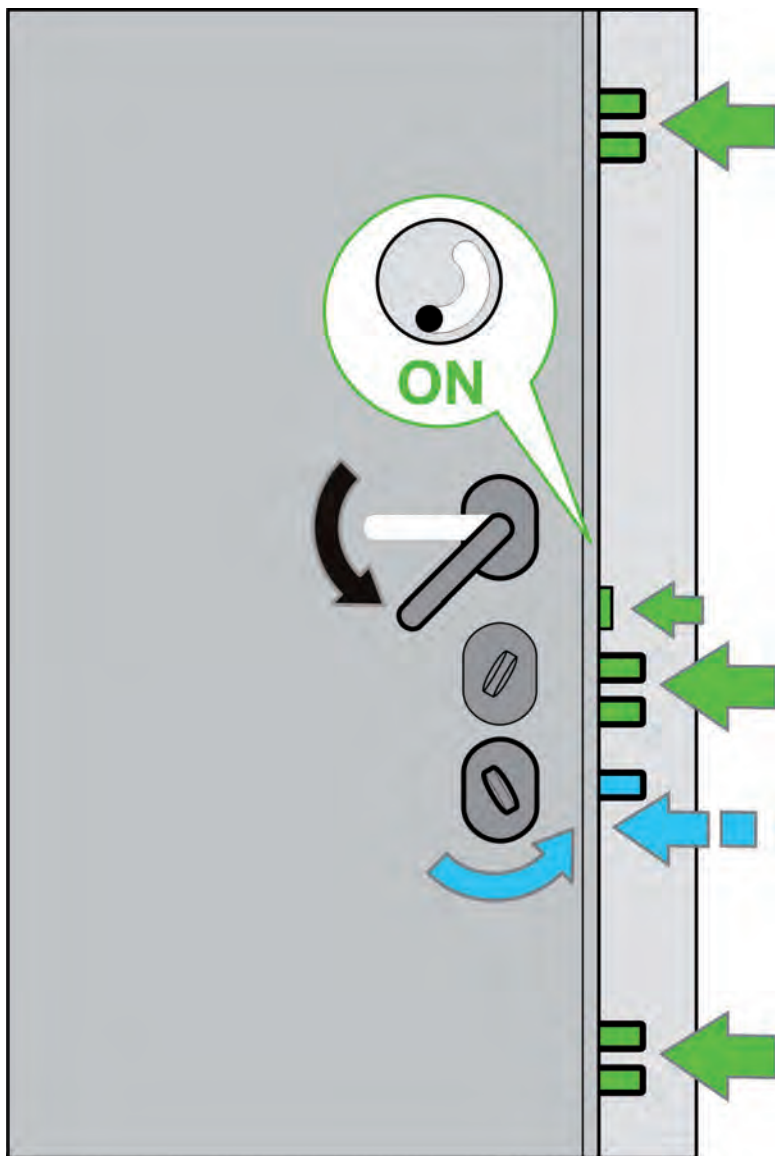
*Questo promemoria utente ha lo scopo d'istruire riguardo l'**apertura** e la **chiusura** della porta. Le informazioni complete sono descritte nella Guida al Montaggio e devono essere lette e comprese.*



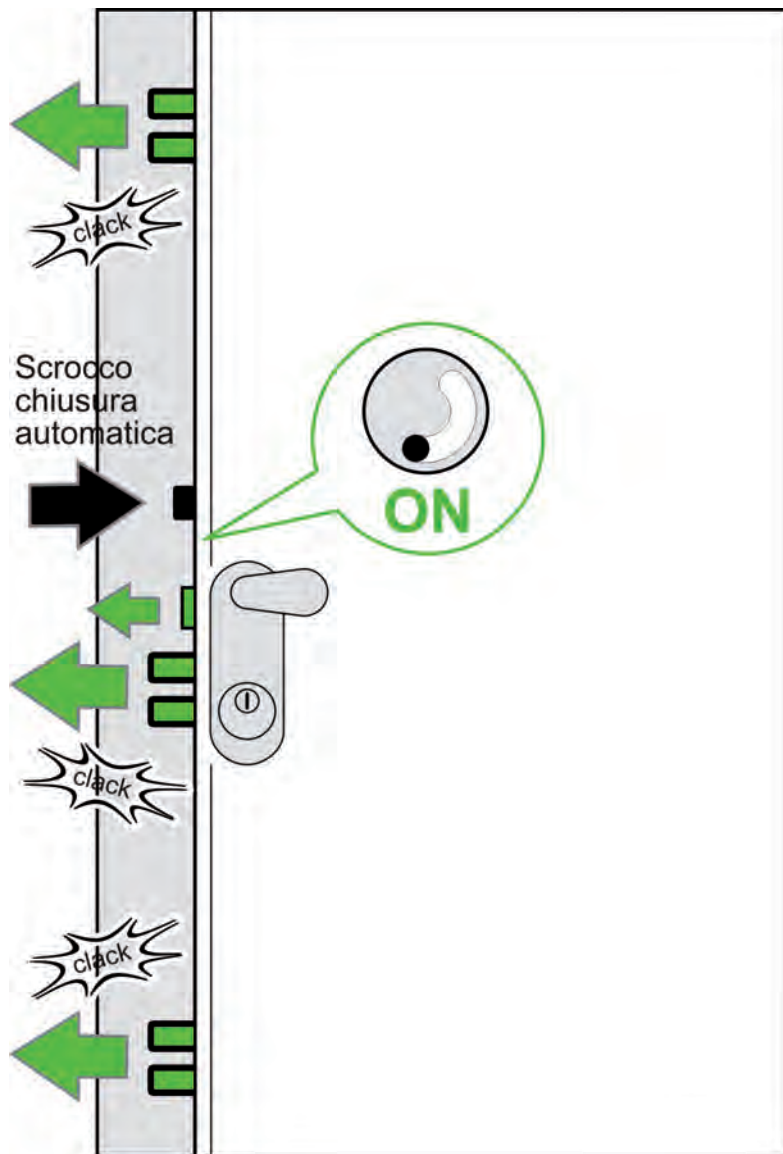
## CHIUSURA INTERNA SU ON



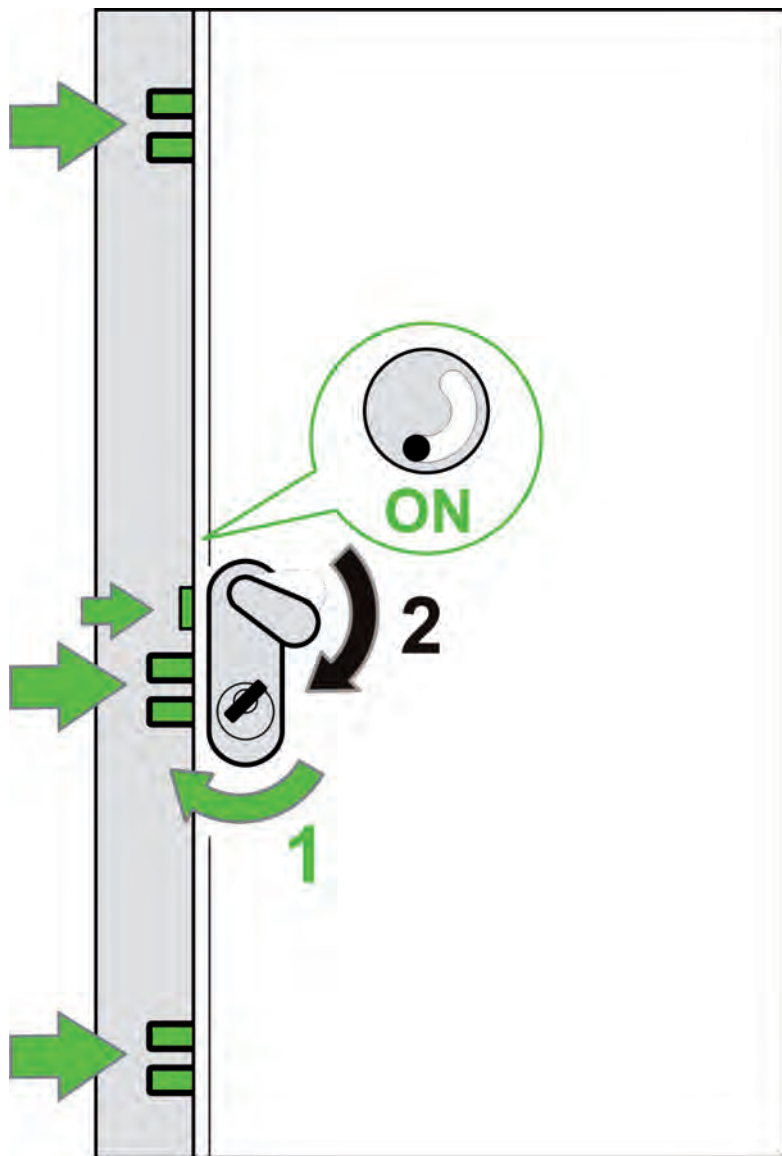
## APERTURA INTERNA SU ON



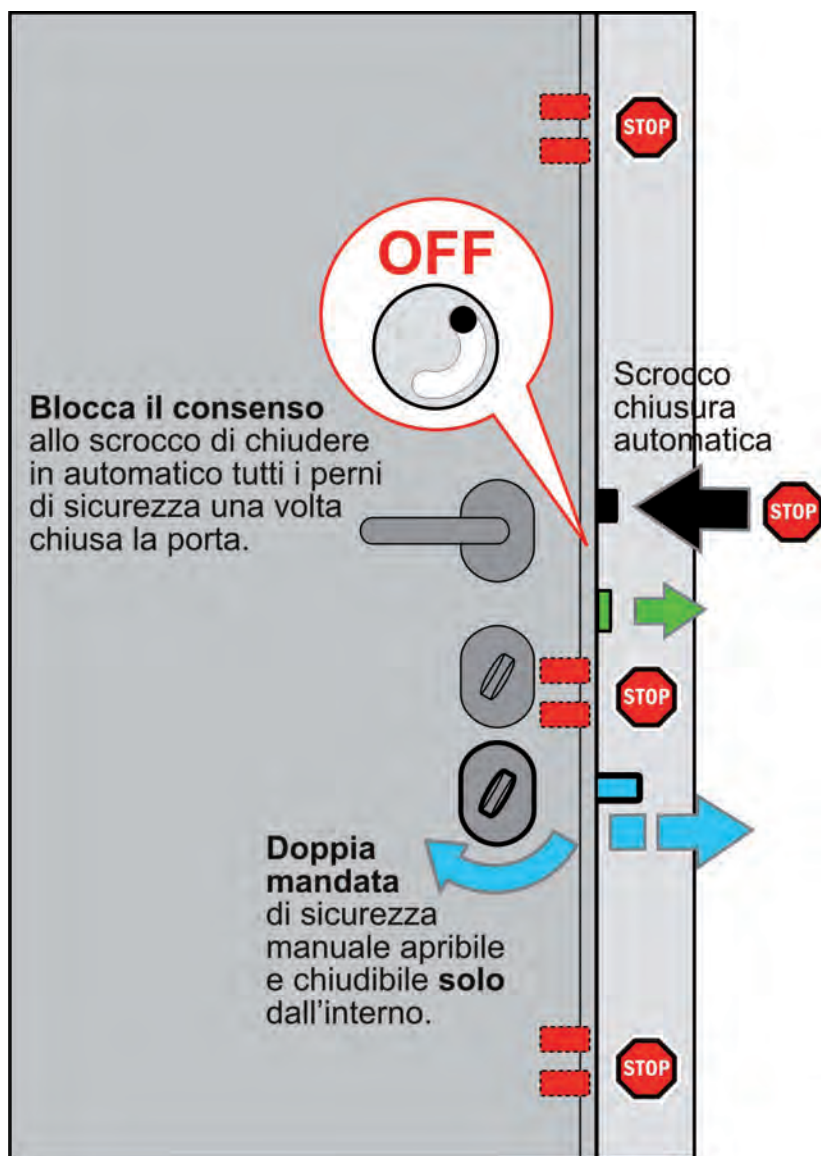
## CHIUSURA ESTERNA SU ON



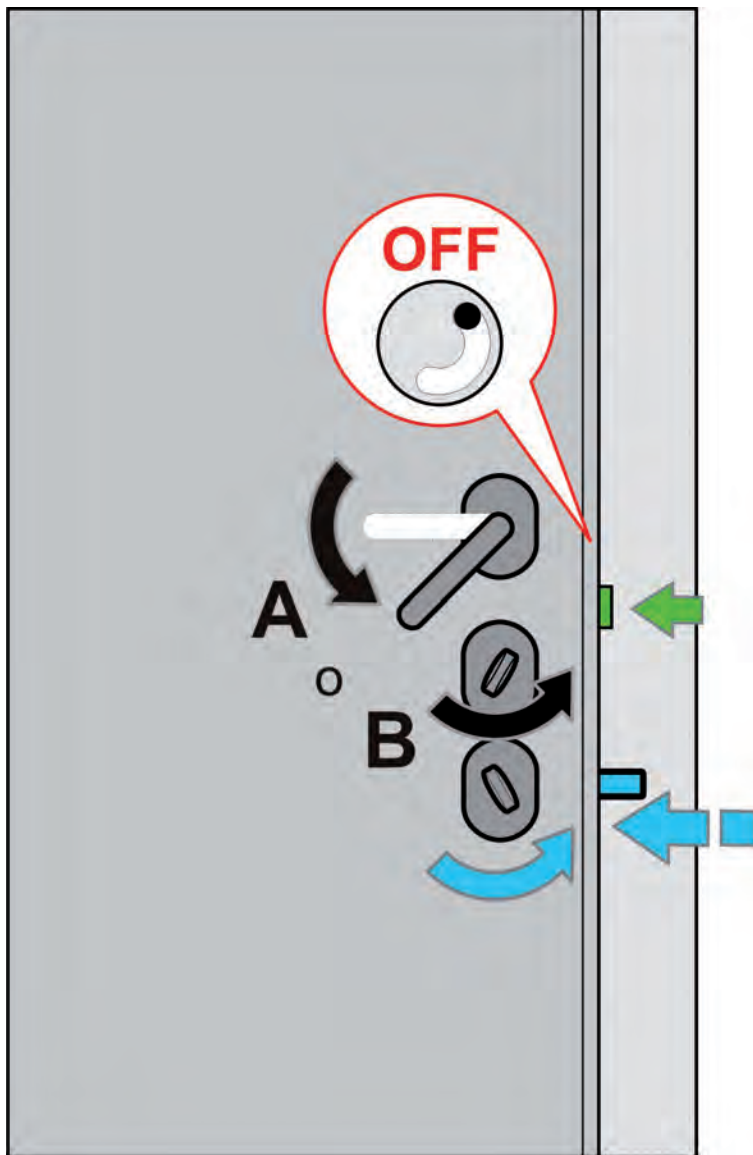
## APERTURA ESTERNA SU ON



## CHIUSURA INTERNA SU OFF



## APERTURA INTERNA SU OFF





CHIUSURA ESTERNA SU **OFF**

APERTURA INTERNA SU **OFF**



**Ricordarsi sempre di tenere la chiave in tasca quando si è inserito il consenso automatico della chiusura di sicurezza**

**Il Costruttore consiglia di tenere una copia della chiave in un luogo sicuro esterno al fine di evitare di rimanere chiusi fuori.**



***Grazie per aver scelto DI.BI.***

***DI.BI PORTE BLINDATE s.r.l.***  
*Via Einaudi, 2 - 61032 Fano (PU) - Italia -*  
*TEL. +39.0721.81.91 R.A.*  
*FAX +39.0721.85.54.60*  
*Internet: [www.dibigroup.com](http://www.dibigroup.com)*  
*E-mail: [info@dibiportebblindate.it](mailto:info@dibiportebblindate.it)*  
*E-mail: [info@dibigroup.com](mailto:info@dibigroup.com)*