

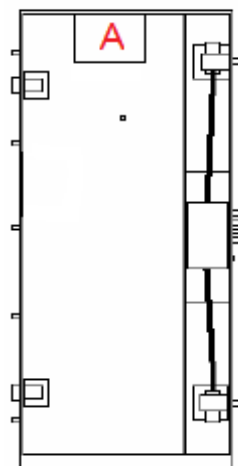
PORTES D'ENTRÉE DE SÉCURITÉ

GAMME SEGRETA

GAMME SEGRETA - 1 VENTAIL

	Standard
	800 X 2000-2100 850 X 2000-2100 900 X 2000-2100
Porte Blindée	1.286,93
Précadre	72,21
Cylindre 1 + 5	72,80
Panneau mélaminé pour Rev. Ext.	51,47
Panneau mélaminé pour Rev. Int.	80,53
Poignée intérieure bronze	20,16
Poignée extérieure bronze	16,13
Porte Complète (**)	1.600,22
Prédisposition de la porte pour revêtement int/ext avec cornières	1.561,82

	Hors standard
	L. de 700* à 1000 H. de 1900 à 2300 10mm par 10mm
	1.422,18
	115,54
	72,80
	82,35
	112,35
	20,16
	16,13
	1.841,51
	1.740,41



* = pour la porte avec une largeur de 700à 790mm le coffre-fort est seulement en position latéral B; il n'a pas de supplément.

ÉQUIPEMENT DE SÉRIE (**)

Panneaux de revêtement intérieurs et extérieurs à choisir entre les mélaminés de série (protégés par un film thermorétractable). Hauteur max 2300mm: Tang.04 - Tang.05 - Cerise - Acajou - Noix Italienne - Blanc Ral 9010

Serrure de sécurité à cylindre profil européen Multilock 1+5 avec carte de propriété.

Plaque en tôle d'acier épaisseur 30/10 pour la protection de la serrure

Platine anti-perçage en manganèse pour protéger le mécanisme intérieur de la serrure

Coffre-fort supérieur avec une clé différente de celle de la serrure principale

Entrebâilleur (non compatible avec la gâche électrique)

Finition en aluminium bronze (poignée intérieure, bouton fixe extérieur, plaques, entrebâilleur)

Fermeture de sécurité

Judas grand angle

Ventail en double tôle d'acier électrozinguée (épaisseur 16/10).

Remplissage de mousse en polyuréthane à haute densité pour isolation thermique

Joint d'étanchéité en caoutchouc tubulaire de couleur noir sur les 3 côtés du vantail et de couleur marron sur les 3 côtés du cadre

Cornières extérieures et cornières intérieures en tôle d'acier plastifiée de couleur marron

Coussinets en caoutchouc de couleur marron pour les pènes latéraux qui sortent de la porte

Coussinets en caoutchouc de couleur marron pour les pènes latéraux et les pions anti-dégondage

Couples de paumelles réglables sur 3 axes avec cache-paumelle et cache-écrou de couleur marron

Précadre en tôle d'acier épaisseur 20/10 avec pattes de fixations et trous de fixation

Cadre en tôle d'acier zinguée épaisseur 20/10. Finition poudre époxy marron RAL 8017

Plinthe automatique ou barre de seuil hauteur 18mm

8 vis pour fixer le cadre sur le précadre + cache-vis

5 pions anti-dégondage fixes côté paumelle

AUTRES SOLUTIONS (prix déjà inclus dans cel de la porte blindée)

45101/B	Poignée int+ext à double béquille (pas de bouton fixe à l'extérieure)	
SUP25	Poignée int. et bouton tournant ext. (pas de bouton fixe à l'extérieur)	
47201/ELETR	BILLY, spioncino elettronico DI.BI.	249,60
SUP10	Porte à tirer	68,83

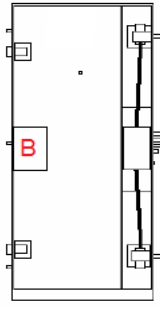
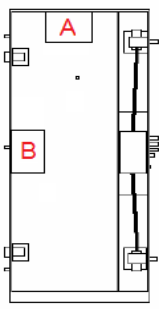
EXTRA

CODE	DESCRIPTION	PRIX
FINITION DU VANTAIL		
SUPBA1/FS	Supplément barre de seuil hors standard (de 10 à 15 mm)	13,23
-	Barre de seuil pour portes avec plinthe automatique	120,00
-	Barre de seuil pour cadre à coupure thermique (seulement pour précadre étanche)	145,60
KITEST/8017	Kit de prédisposition Revêtement extérieur	35,10
KITINT/8017	Kit de prédisposition Revêtement intérieur avec cornières Marron 8017	58,50
KITINT/...	Kit de prédisposition Revêtement intérieur avec cornières teintées en option: Gris 9006 - Noir 9005 - Blanc 9010	73,21
SUP06	Assemblage revêtement extérieur lisse du client (1)	104,00
SUP07	Assemblage revêtement intérieur lisse du client, sans cornières (1)	104,00
SUP22	Assemblage revêtement extérieur pantographié du client (1)	156,00
SUP23	Assemblage revêtement intérieur pantographié du client, sans cornières (1)	156,00
COPCER/...	Cache paumelle + cache-écrou teintées en option (kit complet): Laiton - Blanc 9010 - Noir 9005 - Vert 6005	13,46
CR1/...	Supplément pour profilés d'habillage intérieures en tôle d'acier plastifiée teintées blanc et gris Supplément pour profilés d'habillage intérieures en tôle d'acier teinte couleurs RAL 9010-9005-9006- 1013	31,20 51,30
CR1/RAL	Supplément pour cornières intérieures en tôle d'acier toutes teintées RAL	130,63
KITM.../9010	Supplément pour cornières extérieures en tôle d'acier plastifiée teintées en Blanc ou Gris Supplément pour cornières extérieures en tôle d'acier teinte couleurs RAL 9010-9005-9006-1013	31,20 51,30
KITM.../RAL	Supplément pour cornières extérieures en tôle d'acier toutes teintées RAL	130,63
POIGNÉE		
KITPLAITA/EST/OT	Kit poignée extérieure Laiton	28,09
KITPLAITA/INT/OT	Kit poignée intérieure Laiton	33,73
KITPLAITA/EST/F9	Kit poignée extérieure Chrome F9	16,13
KITPLAITA/INT/F9	Kit poignée intérieure Chrome F9	20,16
KITPLAITA/EST/BR	Kit poignée extérieure Bronze	16,13
KITPLAITA/INT/BR	Kit poignée intérieure Bronze	20,16
KITPLAITA/EST/CL	Kit poignée extérieure Chrome Brillant	55,08
KITPLAITA/INT/CL	Kit poignée intérieure Chrome Brillant	74,34
QUADRAEST/CS	Poignée extérieur Carrée Chrome Satin	49,14
QUADRAINT/CS	Poignée intérieur Carrée Chrome Satin	69,42
QUADRAEST/CL	Poignée extérieur Carrée Chrome Brillant	49,14
QUADRAINT/CL	Poignée intérieur Carrée Chrome Brillant	69,42
QUADRAEST/O	Poignée extérieur Carrée Laiton Brillant	49,14
QUADRAINT/O	Poignée intérieur Carrée Laiton Brillant	69,42
KITPLAMDV/INT/04	Kit poignée intérieure "Dibidoku" panneau épaisseur 4 mm.	123,40
KITPLAMDV/INT/08	Kit poignée intérieure "Dibidoku" panneau épaisseur 8 mm.	123,40
KITPLAMDV/INT/12	Kit poignée intérieure "Dibidoku" panneau épaisseur 12 mm.	123,40
KITPLAMDV/EST	Kit poignée extérieure "Dibidoku"	82,57
KITSPIO/MDV	Kit judas "Dibidoku"	72,09
	Barre de sécurité en acier inoxydable brossé Hoppe de 400 mm de longueur	200,00
	Barre de sécurité en acier inoxydable brossé Hoppe de 1000 mm de longueur	300,00
	Barre de sécurité en acier inoxydable brossé Hoppe de 1800 mm de longueur	400,00
KIT POIGNÉE SENSUNELS		
Modèle KORPO - Finition Chrome brillant	151,42	113,57
A - SEGRETA - 4	193,02	155,17
Modèle FLUKE - Finition Chrome brillant	188,86	151,01
Modèle TWIST - Finition Chrome brillant	184,70	146,85
Modèle SIKE - Finition Chrome brillant	196,14	158,29

(1) Pour toutes quantités supérieures à 5, une réduction du 20% est accordée sur le prix unitaire de la liste de prix. Toutefois DI.BI. Porte Blindate décline toute responsabilité concernant les dommages causés pendant le montage.

(2) Pour toutes quantités égales ou supérieures à 10, le prix unitaire est 78,63 euro

EXTRA

CODE	DESCRIPTION	PRIX
COFFRE-FORT		
	Coffre-fort unique en position latéral	
	€ 72,80	
	Double coffre-fort en position supérieur et en position latéral	
		€ 520,00
CADRE ET PRÉCADRE		
CT(xxx)/M	Précadre "CT2" pour portes standard (xxx dimensions)**	149,53
CTE01/M	Précadre "CT2" pour portes hors standard**	205,96
CT(xxx)/M	Précadre RÉDUIT "CT3" pour portes standard (xxx dimensions)**	149,53
CTE01/M	Précadre RÉDUIT "CT3 hors standard**	205,96
SUP02	Supplément pour cadre et précadre avec ailette réduite	145,60
SUP04	Supplément pour adaptation portes avec précadre NON-Di.Bi.	97,76
CORCT	Cornières intérieures pour habillage du cadre (teintes à préciser)	74,21
SUPT6005	Peinture pour cadre Vert RAL 6005	52,71
SUPT9010	Peinture pour cadre Blanc RAL 9010	52,71
SUPT9005	Peinture pour cadre Noir RAL 9005	52,71
SUPT9006	Peinture pour cadre Gris RAL 9006	52,71
SUPTRAL	Peinture pour cadre toutes teintes RAL (min. 10 pièces)	145,60
SUPTME/...	Cornières extérieures mélaminées (teintes standard)	80,00
SUPTMI/...	Cornières intérieures mélaminées (teintes standard)	80,00
SUPTME/...	Cornières extérieures toutes teintes RAL	120,00
SUPTMI/...	Cornières intérieures toutes teintes RAL	120,00
SUPTME/...	Cornières extérieures polymère pour extérieur, teintes standard	160,00
SERRURES ET PIÈCES MÉCANIQUES		
SER02/DX	Gâche électrique pour déverrouillage porte 12V CC droite avec transformateur*	273,66
SER02/SX	Gâche électrique pour déverrouillage porte 12V CC gauche avec transformateur*	273,66
SER04/DX	Gâche électrique pour déver. porte 12V CC droite avec transformateur+batterie tampon*	338,29
SER04/SX	Gâche électrique pour déver. porte 12V CC gauche avec transformateur+batterie tampon*	338,29
3CER/R	Troisième paumelle réglable	182,31
SKITDEV/DX	Double pènes latéraux porte droite	35,36
SKITDEV/SX	Double pènes latéraux porte gauche	35,36
CYLINDRES		
E3531/1-5	Cylindre Multilock 7x7, clés 1+ 5, pour panneau extérieur avec épaisseur jusqu'à 14 mm.	72,80
E4531/1-5	Cylindre Multilock 7x7, clés 1+ 5, pour panneau extérieur avec épaisseur jusqu'à 20 mm.	93,60
E3136/ICS/1-3	Cylindre européen de haute sécurité EVVA, modèle ICS avec 3 clés.	196,40
E3136/ICS/1-5	Cylindre européen de haute sécurité EVVA, modèle ICS avec 5 clés.	234,00
E3136/3KS/1-3	Cylindre européen de haute sécurité EVVA, modèle 3KS avec 3 clés.	299,22
E3136/3KS/1-5	Cylindre européen de haute sécurité EVVA, modèle 3KS avec 5 clés.	369,22
SKITCE0101Y/XX	Cylindre Multilock R.I.:4-20mm/R.E.:4-15mm (XX=couleur, Y=D/G)	189,28
SKITCE0102Y/XX	Cylindre Multilock R.I.:4-20mm/R.E.:16-20mm (XX=couleur, Y=D/G)	227,76
SKITCE0103Y/XX	Cylindre Multilock R.I.:4-20mm/R.E.:25mm (XX=couleur, Y=D/G)	303,68
SKITCE0104Y/XX	Cylindre Multilock R.I.:4-20mm/R.E.:30mm (XX=couleur, Y=D/G)	306,80
SKITCE0101Y/XX/T	Cylindre Multilock R.I.:4-20mm/R.E.:4mm (XX=couleur, Y=D/G) à tirer	260,00
SKITCE0102Y/XX/T	Cylindre Multilock R.I.:4-20mm/R.E.:15mm (XX=couleur, Y=D/G) à tirer	267,28
SKITCE0103Y/XX/T	Cylindre Multilock R.I.:4-20mm/R.E.:16-20mm (XX=couleur, Y=D/G) à tirer	280,80

* Disponible seulement sans la fermeture de service.

EXTRA

CODE	DESCRIPTION	PRIX
CYLINDRES		
SKITCE0104Y/XX/T	Cylindre Multilock R.I.:4-20mm/R.E.:25mm (XX=couleur, Y=D/G) à tirer	284,96
SKITCE0105Y/XX/T	Cylindre Multilock R.I.:4-20mm/R.E.:30mm (XX=couleur, Y=D/G) à tirer	287,04
SKITCH0101Y/XX	Cylindre Multilock R.I.:4mm/R.E.:4-15mm (XX=couleur, Y=D/G) clé/clé	264,16
SKITCH0102Y/XX	Cylindre Multilock R.I.:4mm/R.E.:16-20mm (XX=couleur, Y=D/G) clé/clé	307,84
SKITCH0103Y/XX	Cylindre Multilock R.I.:4mm/R.E.:25mm (XX=couleur, Y=D/G) clé/clé	314,08
SKITCH0104Y/XX	Cylindre Multilock R.I.:4mm/R.E.:30mm (XX=couleur, Y=D/G) clé/clé	316,16
SKITCH0201Y/XX	Cylindre Multilock R.I.:14mm/R.E.:4-15mm (XX=couleur, Y=D/G) clé/clé	304,72
SKITCH0202Y/XX	Cylindre Multilock R.I.:14mm/R.E.:16-20mm (XX=couleur, Y=D/G) clé/clé	312,00
SKITCH0203Y/XX	Cylindre Multilock R.I.:14mm/R.E.:25mm (XX=couleur, Y=D/G) clé/clé	327,60
SKITCH0204Y/XX	Cylindre Multilock R.I.:14mm/R.E.:30mm (XX=couleur, Y=D/G) clé/clé	327,60
SKITCH0301Y/XX	Cylindre Multilock R.I.:15-20mm/R.E.:4-15mm (XX=couleur, Y=D/G) clé/clé	307,84
SKITCH0302Y/XX	Cylindre Multilock R.I.:15-20mm/R.E.:16-20mm (XX=couleur, Y=D/G) clé/clé	323,44
SKITCH0303Y/XX	Cylindre Multilock R.I.:15-20mm/R.E.:25mm (XX=couleur, Y=D/G) clé/clé	327,60
SKITCH0304Y/XX	Cylindre Multilock R.I.:15-20mm/R.E.:30mm (XX=couleur, Y=D/G) clé/clé	343,20
SKITCH0101Y/XX/T	Cylindre Multilock R.I.:4mm/R.E.:4mm (XX=couleur, Y=D/G) clé/clé à tirer	239,20
SKITCH0102Y/XX/T	Cylindre Multilock R.I.:4mm/R.E.:15mm (XX=couleur, Y=D/G) clé/clé à tirer	254,80
SKITCH0103Y/XX/T	Cylindre Multilock R.I.:4mm/R.E.:16-20mm (XX=couleur, Y=D/G) clé/clé à tirer	287,04
SKITCH0104Y/XX/T	Cylindre Multilock R.I.:4mm/R.E.:25mm (XX=couleur, Y=D/G) clé/clé à tirer	290,16
SKITCH0105Y/XX/T	Cylindre Multilock R.I.:4mm/R.E.:30mm (XX=couleur, Y=D/G) clé/clé à tirer	291,20
SKITCH0201Y/XX/T	Cylindre Multilock R.I.:14mm/R.E.:4mm (XX=couleur, Y=D/G) clé/clé à tirer	254,80
SKITCH0202Y/XX/T	Cylindre Multilock R.I.:14mm/R.E.:15mm (XX=couleur, Y=D/G) clé/clé à tirer	290,16
SKITCH0203Y/XX/T	Cylindre Multilock R.I.:14mm/R.E.:16-20mm (XX=couleur, Y=D/G) clé/clé à tirer	291,20
SKITCH0204Y/XX/T	Cylindre Multilock R.I.:14mm/R.E.:25mm (XX=couleur, Y=D/G) clé/clé à tirer	303,68
SKITCH0205Y/XX/T	Cylindre Multilock R.I.:14mm/R.E.:30mm (XX=couleur, Y=D/G) clé/clé à tirer	303,68
SKITCH0301Y/XX/T	Cylindre Multilock R.I.:15-20mm/R.E.:4mm (XX=couleur, Y=D/G) clé/clé à tirer	287,04
SKITCH0302Y/XX/T	Cylindre Multilock R.I.:15-20mm/R.E.:15mm (XX=couleur, Y=D/G) clé/clé à tirer	291,20
SKITCH0303Y/XX/T	Cylindre Multilock R.I.:15-20mm/R.E.:16-20mm (XX=couleur, Y=D/G) clé/clé à tirer	303,68
SKITCH0304Y/XX/T	Cylindre Multilock R.I.:15-20mm/R.E.:25mm (XX=couleur, Y=D/G) clé/clé à tirer	303,68
SKITCH0305Y/XX/T	Cylindre Multilock R.I.:15-20mm/R.E.:30mm (XX=couleur, Y=D/G) clé/clé à tirer	316,16
KITSERITA01/XXX	Kit serrure de service avec R.I. 4/20mm R.E. 4mm (xxx = code couleur)	27,04
KITSERITA02/XXX	Kit serrure de service avec R.I. 4/20mm R.E. 14/15mm (xxx = code couleur)	29,12
KITSERITA03/XXX	Kit serrure de service avec R.I. 4/20mm R.E. 16/20mm (xxx = code couleur)	31,20
KITSERITA04/XXX	Kit serrure de service avec R.I. 4/20mm R.E. 25mm (xxx = code couleur)	39,52
KITSERITA05/XXX	Kit serrure de service avec R.I. 4/20mm R.E. 30mm (xxx = code couleur)	41,60
KITSERCH01/XXX	Kit serr. de service avec R.I. 4mm, R.E. 4mm (xxx = code couleur) clé/clé	24,96
KITSERCH02/XXX	Kit serr. de service avec R.I. 4mm, R.E. 15/20mm (xxx = code couleur) clé/clé	39,52
KITSERCH03/XXX	Kit serr. de service avec R.I. 4mm, R.E. 25/30mm (xxx = code couleur) clé/clé	43,68
KITSERCH04/XXX	Kit serr. de service avec R.I. 14mm, R.E. 4mm (xxx = code couleur) clé/clé	37,44
KITSERCH05/XXX	Kit serr. de service avec R.I. 14mm, R.E. 14/15mm (xxx = code couleur) clé/clé	41,60
KITSERCH06/XXX	Kit serr. de service avec R.I. 14mm, R.E. 16/25mm (xxx = code couleur) clé/clé	43,68
KITSERCH07/XXX	Kit serr. de service avec R.I. 20mm, R.E. 4mm (xxx = code couleur) clé/clé	38,48
KITSERCH08/XXX	Kit serr. de service avec R.I. 20mm, R.E. 14/20mm (xxx = code couleur) clé/clé	40,56
KITSERCH01/XXX/TI	Kit serr. de service avec R.I. 4mm, R.E. 4mm (xxx = code couleur) clé/clé à tirer	23,92
KITSERCH02/XXX/TI	Kit serr. de service avec R.I. 4mm, R.E. 15mm (xxx = code couleur) clé/clé à tirer	37,44
KITSERCH03/XXX/TI	Kit serr. de service avec R.I. 4mm, R.E. 16/20mm (xxx = code couleur) clé/clé à tirer	39,52
KITSERCH04/XXX/TI	Kit serr. de service avec R.I. 4mm, R.E. 25/30mm (xxx = code couleur) clé/clé à tirer	43,68
KITSERCH05/XXX/TI	Kit serr. de service avec R.I.14mm, R.E. 4mm (xxx = code couleur) clé/clé à tirer	39,52
KITSERCH06/XXX/TI	Kit serr. de service avec R.I. 14mm, R.E. 15mm (xxx = code couleur) clé/clé à tirer	41,60
KITSERCH07/XXX/TI	Kit serr. de service avec R.I. 14mm, R.E. 16-20mm (xxx = code couleur) clé/clé à tirer	40,56
KITSERCH08/XXX/TI	Kit serr. de service avec R.I. 15/20mm, R.E. 4mm (xxx = code couleur) clé/clé à tirer	39,52
KITSERCH09/XXX/TI	Kit serr. de service avec R.I. 15/20mm, R.E. 15mm (xxx = code couleur) clé/clé à tirer	43,68
KITSERCH10/XXX/TI	Kit serr. de service avec R.I. 15/20mm, R.E. 16-20mm (xxx = code couleur) clé/clé à tirer	40,56
SUP12	Clé supplémentaire pour cylindre européen de sécurité	41,60
SUP21	Systèmes spéciales de clés (KA - A ouvre B - MK - GMK - CC)	À PREV.

EXTRA

CODE	DESCRIPTION	PRIX
DEFENDER MAGNÉTIQUE "KEY PROTECTOR"		
45214/MN/A	Kit Defender de sécurité avec 2 clés codifiées et carte de codification - Argent	149,76
45214/MN/CL	Kit Defender de sécurité avec 2 clés codifiées et carte de codification - Chrome Brillant	149,76
45214/MN/F9	Kit Defender de sécurité avec 2 clés codifiées et carte de codification - F9	149,76
45214/MN/BR	Kit Defender de sécurité avec 2 clés codifiées et carte de codification - Bronze	149,76
45214/MN/OT	Kit Defender de sécurité avec 2 clés codifiées et carte de codification - Laiton Brillant	149,76
45214/MN/CH	Clés supplémentaires codifiées (prix unit.)	33,28



Kit defender "Key Protector" avec clés et carte de propriété



Defender ouvert



Defender fermé



Clés supplémentaires

EMBALLAGE POUR GAMME SEGRETA

Notes:

Les prix d'emballage sont nets.

EMBALLAGE POUR PORT BLINDÉE / 1 PANNEAU	UV	PRIX UNITAIRE	
EMBALLAGE LEGER (avec ou sans précadre)	1	IMB	6,46
EMBALLAGE LOURD avec COURRIER (avec ou sans précadre)	1	IMB00	27,15